

Masterclass da GCA sobre Infraestruturas Resilientes ao Clima em Parcerias Público-Privadas

This presentation may contain translation inaccuracies. While every effort has been made to ensure the accuracy of the content, critical information should be independently verified.



GLOBAL
CENTER ON
ADAPTATION

AFRICAN DEVELOPMENT BANK GROUP

Alinhamento com Políticas Nacionais e Objectivos de Desenvolvimento



AFRICAN DEVELOPMENT BANK GROUP



GLOBAL
CENTER ON
ADAPTATION



Estrutura

- Ambiente Favorável para a Adaptação Climática
- NDC e PANs
- Ligação entre os ODSs e a Infraestrutura
- Políticas de Adaptação no Contexto de (País)

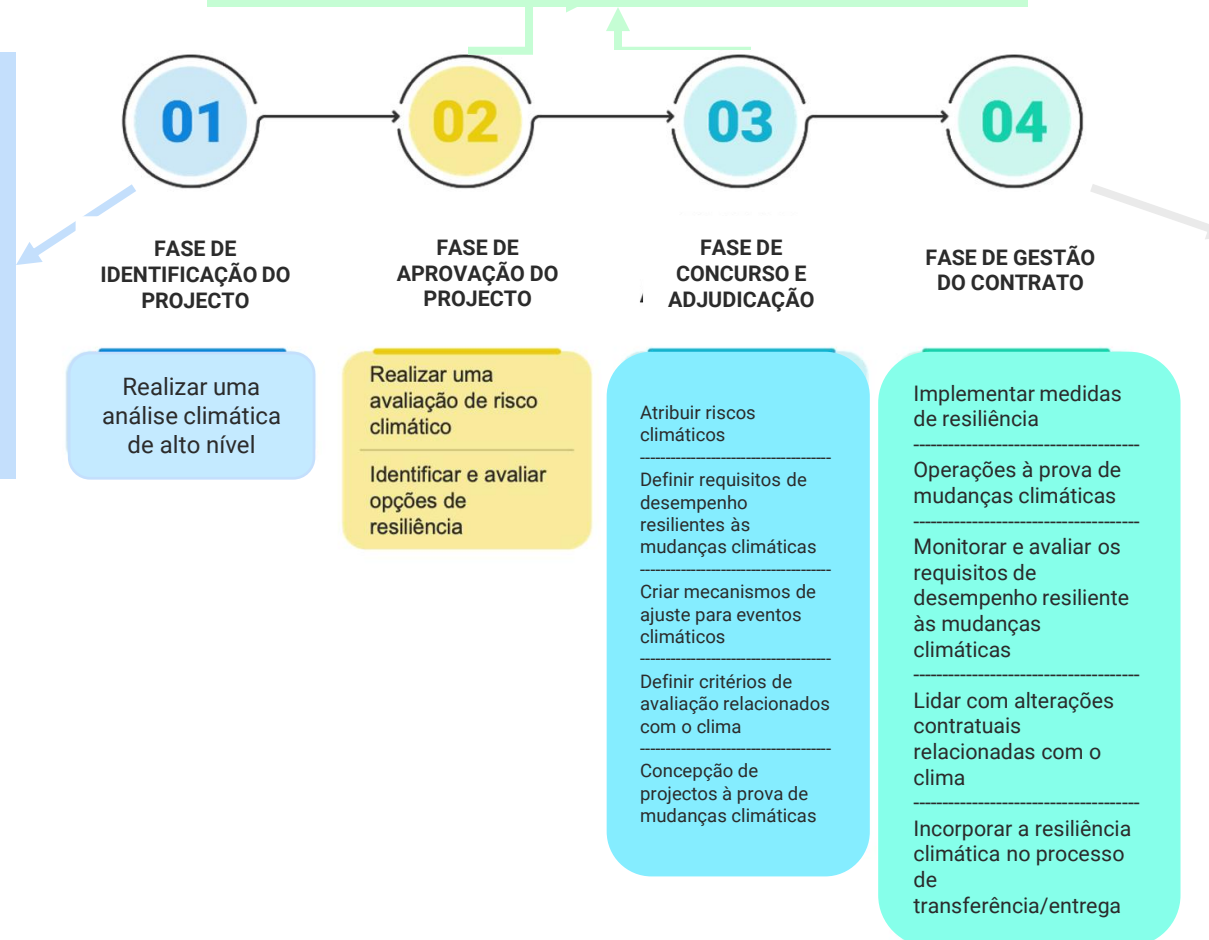


Estrutura

- Ambiente Favorável para a Adaptação Climática
- NDC e PAN
- Ligação entre os ODS e a Infraestrutura
- Políticas de Adaptação no Contexto de (País)

- ✓ Alinhamento dos projectos com as prioridades e metas nacionais
- ✓ Compreensão dos pontos críticos de risco a nível nacional

- ✓ Alinhamento com políticas sectoriais
- ✓ Normas, códigos e orientações



- ✓ Monitoria e avaliação de projectos/eficácia das intervenções políticas

TÓPICOS
TRANSVERSAIS



Tomada de decisão
sob incerteza



Mobilização de
financiamento
climático



Envolvimento
das partes
interessadas



Considerações
sensíveis ao
género



Soluções
baseadas na
natureza

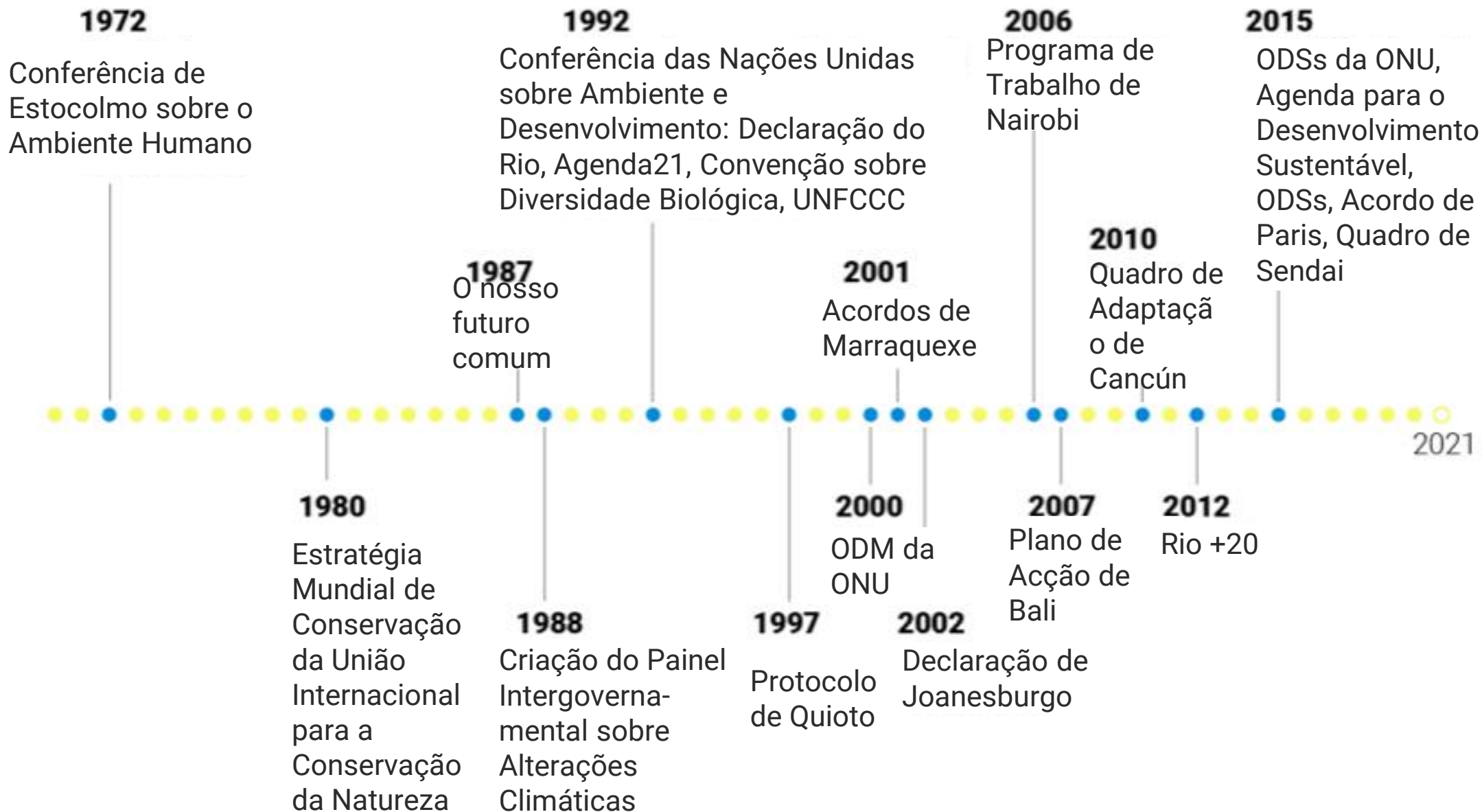
- ✓ As agências governamentais desempenham um papel central no **incentivo às PPP para infraestruturas resilientes**, ao fornecerem o enquadramento geral favorável à resiliência climática.
 - ✓ **Integrar a resiliência climática a montante:** a resiliência climática deve ser incorporada no planeamento e nos processos iniciais dentro do governo.
 - ✓ **Investir proactivamente na adaptação:** integrar o risco climático em projectos de PPP é essencial para reduzir riscos climáticos de longo prazo. Enquanto o sector privado pode investir proactivamente na adaptação e promover soluções inovadoras, o governo pode disponibilizar abertamente informação sobre risco climático.
 - ✓ **Recolha e monitoria de dados:** a recolha, monitoria e disponibilização de dados pode fornecer informação útil para a preparação de projectos. Isto pode contribuir para uma tomada de decisão sólida e para a monitoria dos projectos.
 - ✓ **Integrar normas de resiliência climática:** normas, padrões e documentos de orientação são essenciais para estabelecer os requisitos mínimos de um projecto. Podem gerar incentivos para o cumprimento de determinados patamares num projecto ou para uma pontuação mais elevada na avaliação de projectos, caso sejam integrados nos critérios de avaliação do concurso.
 - ✓ **Processo consultivo e participativo:** projectos de resiliência climática exigem o envolvimento de um vasto conjunto de partes interessadas para informar decisões. A sua participação activa é importante para
- 6 compreender prioridades, preocupações e facilitar a implementação dos projectos.



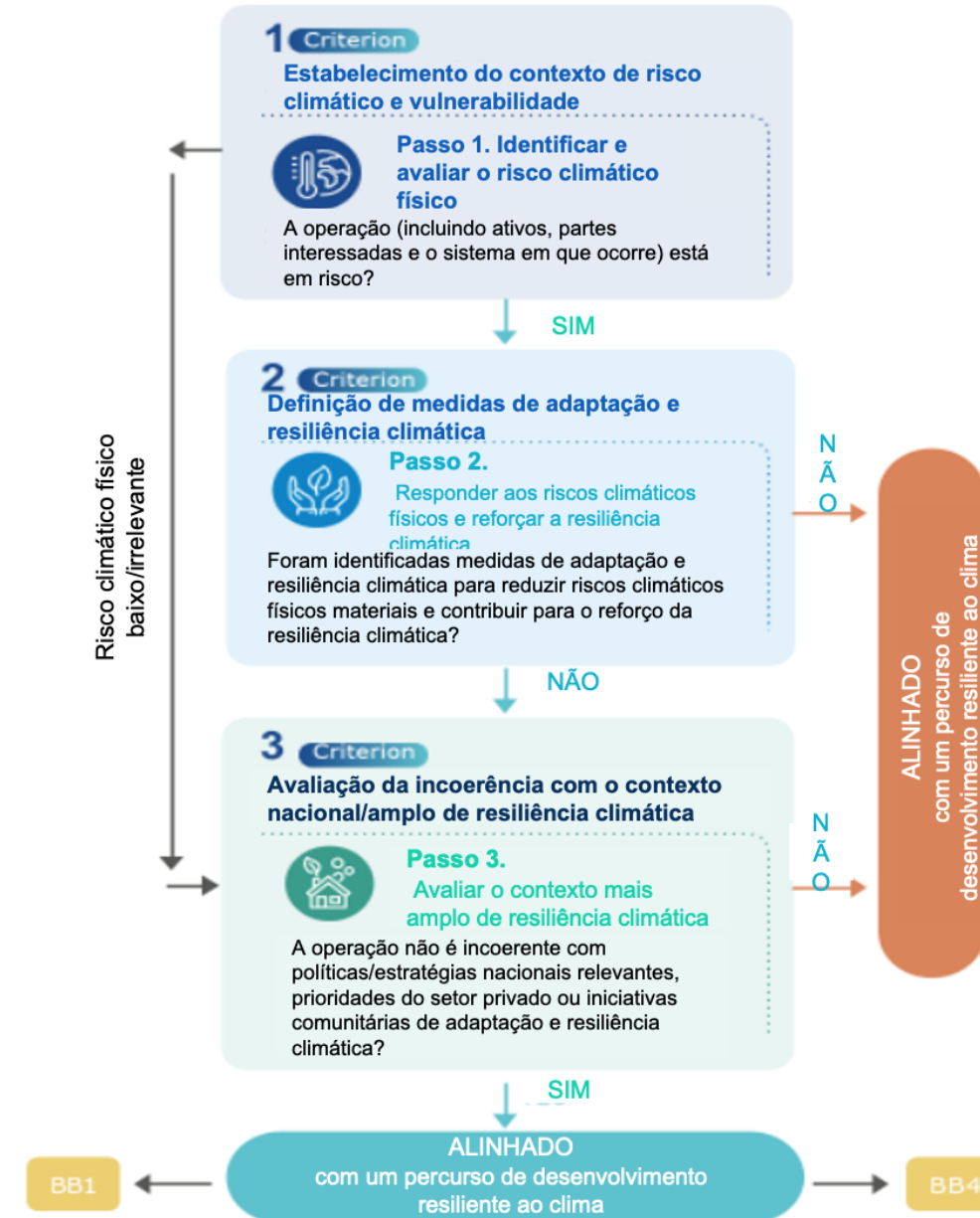
Estrutura

- Ambiente Favorável para a Adaptação Climática
- **NDC e PAN**
- Ligação entre os ODS e a Infraestrutura
- Políticas de Adaptação no Contexto de (País)

Principais Desenvolvimentos na Agenda Climática Global



- ✓ O Acordo de Paris visa limitar o aumento das temperaturas globais a **bem abaixo de 2°C, preferencialmente a 1,5°C**, em comparação com os níveis pré-industriais.
- ✓ As IFI e os parceiros de desenvolvimento estão a incorporar cada vez mais as mudanças climáticas nas suas políticas, estratégias e operações de investimento.
- ✓ Como esforço conjunto para alcançar estes objectivos, os Bancos Multilaterais de Desenvolvimento (BMD) acordaram **princípios para alinhar as operações de investimento com o Acordo de Paris**.
- ✓ Isto foi consolidado no **Quadro Conjunto de Avaliação dos BMD para Alinhamento com o Acordo de Paris em Operações de Investimento Directo**.
- ✓ O banco público E3G desenvolveu uma “**Matriz de Acompanhamento Climático**” para comparar como diferentes instituições estão efectivamente a alinhar-se com os objectivos do Acordo de Paris.



Políticas Nacionais sobre Mudanças Climáticas

- ✓ **As partes interessadas públicas e privadas** devem estar envolvidas para enfrentar os impactos das alterações climáticas a nível nacional, regional, local ou comunitário.
- ✓ **As políticas climáticas nacionais**, como as Contribuições Nacionalmente Determinadas (NDCs) e os Planos Nacionais de Adaptação (PANs), são essenciais para criar uma visão comum e objectivos de médio e longo prazo para cumprir compromissos de mitigação e adaptação.
- ✓ Estas políticas devem estar associadas a **uma carteira de investimentos prioritários** necessários para alcançar as metas climáticas.
- ✓ Assim, para garantir que o sector privado pode contribuir para o desenho, financiamento e implementação das prioridades de adaptação, **é fundamental envolver o sector privado no Planeamento Nacional de Adaptação desde cedo.**



- Compreender os compromissos do seu país no âmbito do Acordo de Paris, juntamente com as suas NDCs e PANs, informará o desenvolvimento, o rastreio, o desenho e a implementação de PPP.

Contribuições Nacionalmente Determinadas (NDCs)

As NDCs estão no centro do Acordo de Paris.

São os planos de acção de cada Parte destinados a reduzir as emissões nacionais de gases com efeito de estufa e a adaptar-se aos impactos das mudanças climáticas. Em 2023 e depois a cada cinco anos, cada Parte realizará uma avaliação geral do seu desempenho face às NDCs, o que orientará a preparação das NDCs subsequentes para garantir o alinhamento com o Acordo de Paris.

Planos Nacionais de Adaptação (PAN)

Os PANs incentivam os esforços de adaptação, disponibilizando apoio técnico e financeiro especialmente a países em desenvolvimento. Os dois principais objectivos dos PANc são reduzir a vulnerabilidade aos impactos das mudanças climáticas através do reforço da capacidade adaptativa e da resiliência, e integrar a adaptação em políticas e programas novos e existentes, especialmente nas estratégias de desenvolvimento.

Vincular os Planos Nacionais de Adaptação, os Planos de Infraestruturas e as PPP

- ✓ Adaptar-se aos impactos das mudanças climáticas, seja a nível nacional, subnacional ou comunitário, será **um esforço de múltiplas partes**.
- ✓ **Os Planos Nacionais de Adaptação** são fundamentais para criar uma visão unificada. Estes planos identificam necessidades de adaptação a médio e longo prazo e definem estratégias e programas de implementação para as satisfazer.
- ✓ As orientações dos PANs destacam a importância da participação e capacitação no desenvolvimento dos planos de adaptação, especialmente **envolvendo grupos vulneráveis que provavelmente suportam a maior parte dos impactos**.
- ✓ Para garantir que o sector privado pode contribuir plenamente para o desenho, financiamento e implementação das prioridades de adaptação, **é essencial envolvê-lo antecipadamente no Planeamento Nacional de Adaptação**.





Estrutura

- Ambiente Favorável para a Adaptação Climática
- NDC e PAN
- **Ligação entre os ODS e a Infraestrutura**
- Políticas de Adaptação no Contexto de (Country)

Exercício de Brainstorming

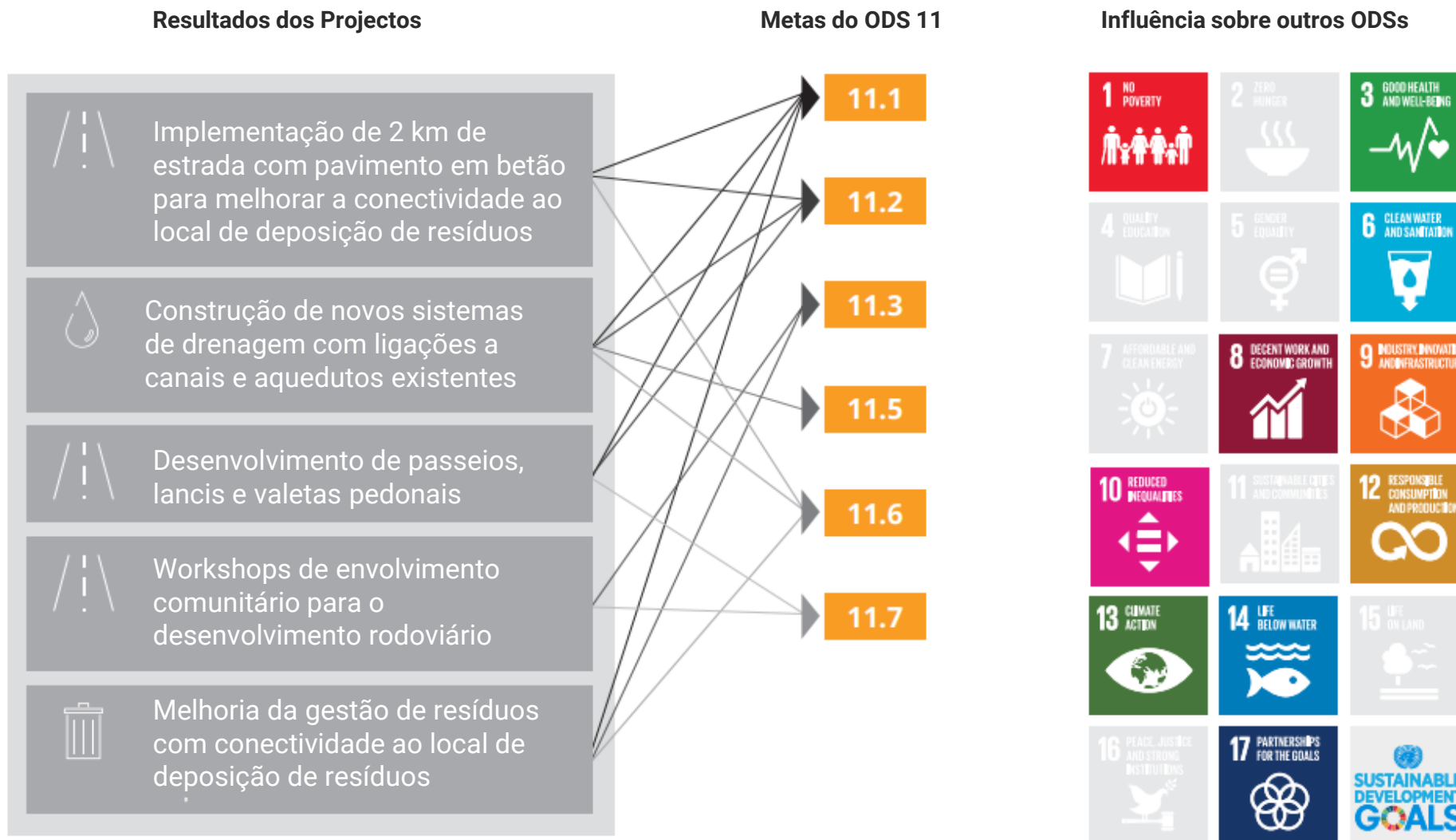
- ✓ Sabe quantos **Objectivos de Desenvolvimento Sustentável (ODS)** existem?
- ✓ De todos os ODSs, quais considera estar **relacionados com projectos de infraestruturas**?
- ✓ Identificou de que forma **um exemplo de projecto** com que tenha trabalhado contribuiu para alcançar os ODS?

Vínculo entre os ODSs e a Infraestrutura

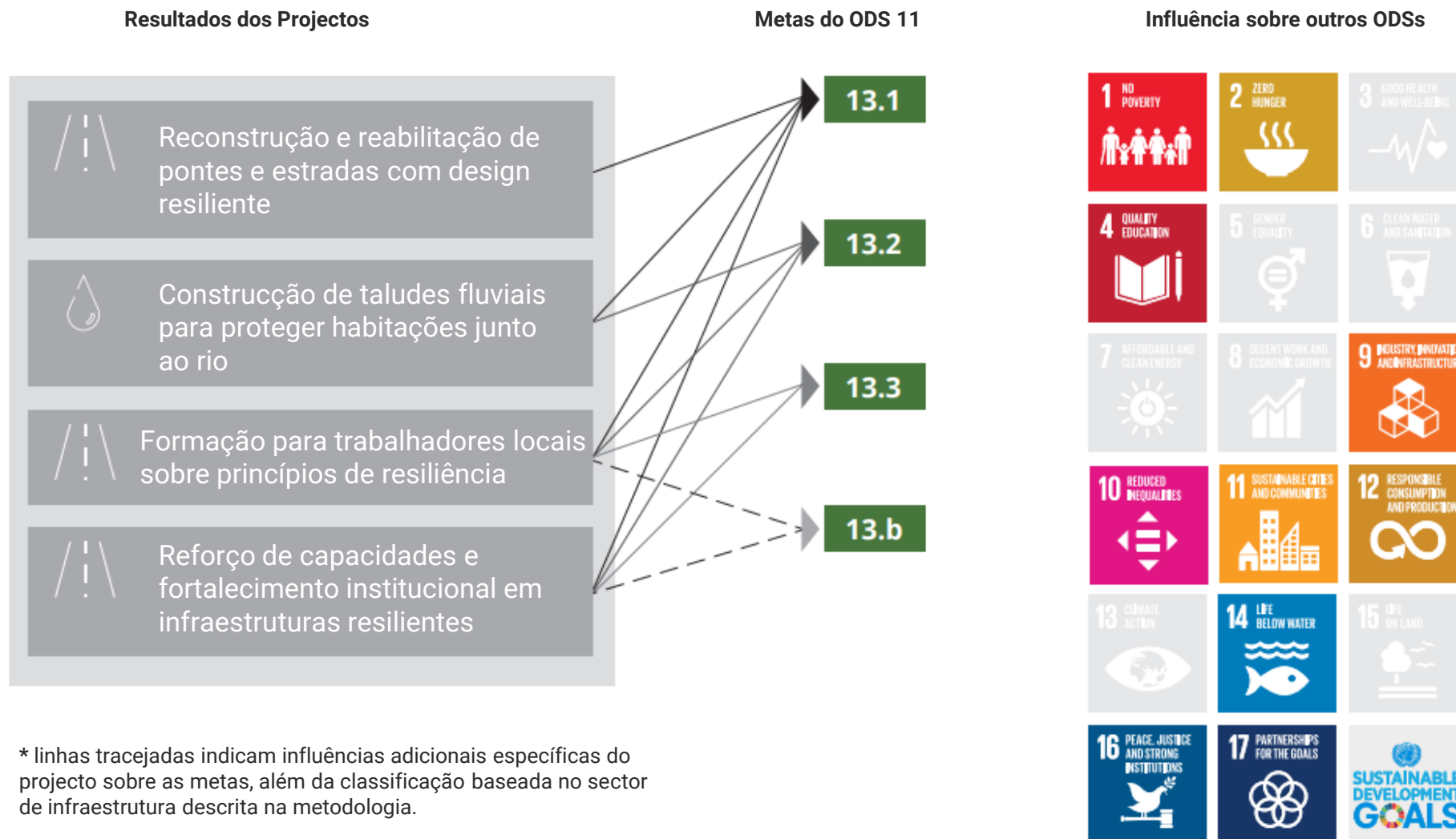
- ✓ A implementação de projectos de infraestruturas resilientes está ligada ao cumprimento de todos os ODSs e respectivas metas.
- ✓ No desenvolvimento de projectos, é importante:
 - ✓ Compreender como uma intervenção específica irá contribuir para o cumprimento das metas do país.
 - ✓ Identificar a que metas o projecto está a contribuir.
- ✓ O alinhamento do desenvolvimento de infraestruturas com a agenda climática deve também reflectir-se no planeamento nacional e nas políticas sectoriais.



ODS 11: Tornar as cidades e os assentamentos humanos inclusivos, seguros, resilientes e sustentáveis.



ODS 13: Tomar medidas urgentes para combater as alterações climáticas e os seus impactos.



Recapitulação: Alinhamento com Políticas Nacionais e Objetivos de Desenvolvimento

1

As agências governamentais desempenham um papel central no incentivo às PPP para infraestruturas resilientes, ao fornecerem o enquadramento geral favorável à resiliência climática.

2

As políticas nacionais devem estar associadas a investimentos prioritários necessários para alcançar as metas climáticas, centradas em abordar as vulnerabilidades do país às alterações climáticas.



GLOBAL
CENTER ON
ADAPTATION